

- Привлекайте ребенка к участию в ваших наблюдениях за обстановкой на дороге: показывайте ему те машины, которые готовятся поворачивать, едут с большой скоростью и т. д.
- Не выходите с ребенком из-за машины, кустов, не осмотрев предварительно дороги, - это типичная ошибка, и нельзя допускать, чтобы дети ее повторяли.
- В автомобиле обязательно пристегнитесь ремнями; ребенка посадите на самое безопасное место: в специальное детское кресло, в середину или на правую часть заднего сиденья; во время длительных поездок чаще останавливайтесь: ребенку необходимо двигаться.



Отличное знание и выполнение правил дорожного движения - залог безопасности юного покорителя жизненных дорог.

Родители должны знать, что...

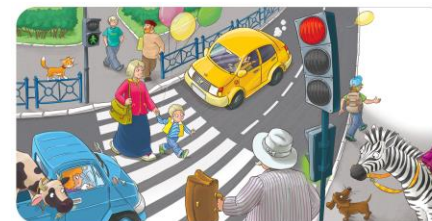
- Очень часто родители сами нарушают правила дорожного движения.
- Каждый 16-й пострадавший на улице ребенок вырвался из рук сопровождавших его взрослых. При переходе дороги с ребенком следует крепко держать его.
- В силу конкретности и образности детского мышления обучение должно быть наглядным и проходить в естественной обстановке. Следует использовать любой подходящий момент, чтобы доходчиво и ненавязчиво обучать ребенка правилам поведения на улице, в транспорте и т. д.
- Ребенок-дошкольник не должен гулять без родителей, если через двор проезжает транспорт.
- Родители обязаны доводить детей до детского сада и передавать их воспитателям.
- На улице взрослые не должны оставаться безучастными к поведению детей, вышедших гулять без сопровождения взрослых, старших.



*Соблюдайте правила дорожного движения!
Берегите детей!*



**«РОДИТЕЛИ-ВОДИТЕЛИ,
НА ДОРОГЕ БУДЬТЕ
БДИТЕЛЬНЫ!»**



САЙТ детского сада



Муниципальное бюджетное
дошкольное образовательное
учреждение
Собинского района д/с №11
«Ласточка» г. Лакинск

История ПДД

О безопасности на дорогах люди стали задумываться, когда появились первые автомобили. Уже тогда стало понятно, что для водителей и пешеходов нужны особые правила. Например, в Англии попытались ввести такой смешной закон: перед каждым автомобилем должен был идти человек с красным флажком, предупреждая об опасности.



16 августа 1893 года во Франции было решено привести правила дорожного движения в порядок. Тогда решили, что машинам нельзя останавливаться в местах, предназначенных для движения пешеходов. И запрещалось ездить по городу со скоростью более 12 км в час. В России первые дорожные правила вступили в действие в 1900 году в Санкт-Петербурге. В 1913 году их дополнили новыми законами: автомобили должны были двигаться по правой стороне или посередине улицы. А скорость по-прежнему не должна была превышать 12 км в час.

Безопасные шаги на пути к безопасности

на дороге



Что должны знать родители о своем ребенке?

- В 3-4 года ребенок может отличить движущуюся машину от стоящей, но он уверен, что машина останавливается мгновенно.
- В 6 лет - боковым зрением он видит примерно 2/3 того, что видят взрослые; не умеет определить, что движется быстрее: велосипед или спортивная машина; не умеет правильно распределять внимание и отделять существенное от незначительного.
- В 7 лет - более уверенно отличает правую сторону дороги от левой.
- В 8 лет - может мгновенно отреагировать на оклик и т. п.; имеет опыт пешеходного передвижения на дороге; активно осваивает основные навыки езды на велосипеде (умение объезжать препятствия, делать крутые повороты); умеет определять источник шума; устанавливать связь между величиной предмета, его удаленностью и временем (чем ближе автомобиль, тем он больше); может отказаться от начатого действия (ступив на проезжую часть, вновь вернуться на тротуар).

Что должны и чего не должны делать сами родители при движении?

- Не спешите, переходите дорогу всегда размеренным шагом.
- Выходя на проезжую часть, прекратите разговаривать - ребенок должен привыкнуть, что при переходе дороги нужно сосредоточиться.
- Не переходите дорогу на красный или желтый сигнал светофора, переходить нужно только на зеленый свет.
- Переходите дорогу только в местах, обозначенных дорожным знаком «Пешеходный переход».
- Из автобуса, такси (троллейбуса, трамвая) выходите первыми. В противном случае ребенок может упасть или выбежать на проезжую часть.
- Не разрешайте детям играть вблизи дорог и на проезжей части.

Вместе научим ребенка безопасно жить в этом мире!

Госавтоинспекция МВД России

в VK



